

Mazda CX-7



mazda



КРОССОВЕР С ДУШОЙ СПОРТИВНОГО АВТОМОБИЛЯ

Компанию Mazda отличает нестандартный взгляд на мир. Mazda бросает вызов обыденности и переворачивает привычный образ мышления. Кто сказал, что кроссовер не может выглядеть элегантным, мощным и спортивным? С точки зрения Mazda, полноприводный автомобиль может – и должен – быть столь же утонченным и совершенным, что и самые дорогие спортивные седаны. Mazda представляет новый CX-7: полноприводный кроссовер с душой спортивного автомобиля.



НОВЫЕ ПЕРСПЕКТИВЫ

Круто наклоненное ветровое стекло. Выразительные линии кузова, напоминающие купе и подчеркнутые хромированными декоративными деталями. Задний спойлер, улучшающий аэродинамику, и большие легкосплавные колеса. Элегантные хромированные хвостовики выхлопной трубы, намекающие на внушительную мощность, которая находится в вашем распоряжении. Все эти стилистические черты характерны для спортивных автомобилей. Поэтому они присутствуют и в дизайне обновленной модели Mazda CX-7.

Особенности. Хромированные ручки дверей/хвостовики выхлопной трубы и легкосплавные колеса 19" (комплектация Sport).



ПО СВОИМ ПРАВИЛАМ

Обновленная модель CX-7 – это не обычный полноприводный автомобиль. Благодаря тщательной настройке шасси CX-7 отличается маневренностью и управляемостью, точно и быстро реагируя на каждую команду водителя. Только подведите Mazda CX-7 к виражу – и вы убедитесь, что этот автомобиль играет по собственным правилам.

Особенности. Шасси: высокая жесткость на кручение улучшает плавность и комфортабельность хода, а также управляемость. Двигатель MZR 2.3 DISI с турбонаддувом мощностью 238 л.с.



ГАРМОНИЧНОЕ СОЧЕТАНИЕ

Кто-то должен был сделать это. Кто-то должен был создать полноприводный автомобиль, которым вы можете пользоваться каждый день; который с легкостью преодолевает крутые виражи или буксирует ваш катер к озеру. Кто-то должен был найти способ примирить ваше страстное желание управлять автомобилем с необходимостью одновременно делать еще множество дел. А поскольку свое предназначение Mazda видит в том, чтобы решать самые сложные задачи, этим "кем-то" должна была стать именно наша компания. И таким полноприводным автомобилем должен был стать CX-7.



ВСЕ ПОД КОНТРОЛЕМ



Система полного привода

Система полного привода с подсистемой активного перераспределения крутящего момента при движении в обычных условиях направляет 100% крутящего момента двигателя к передним колесам. Если же нужно создать дополнительное тяговое усилие (например, при движении по мокрой или заснеженной дороге или в других сложных условиях), то система автоматически передает до 50% крутящего момента к задним колесам.

Все под контролем

Обновленная модель CX-7 оснащена системой динамической стабилизации (DSC) и противобуксовочной системой, которые оптимизируют способность автомобиля "держать дорогу" при движении по скользкой поверхности или крутым виражам.

Эффективное торможение

Большие вентилируемые тормозные диски – передние и задние – в сочетании с четырехканальной антиблокировочной тормозной системой (4W-ABS) и электронным регулятором тормозных сил (EBD) обеспечивают оптимальную эффективность торможения.

НОВАЯ ТОЧКА ЗРЕНИЯ

Сядьте за руль обновленного CX-7, и вы почувствуете, что этот автомобиль вам знаком – и одновременно совсем не похож на прежний. Если вы привыкли к высокому качеству спортивного интерьера, где каждый прибор, регулятор или кнопка находится именно там, где вы хотели бы их видеть, CX-7 покажется вам привычным и удобным. А когда вы тронетесь с места, плавный ход автомобиля и приглушенное рычание двигателя под капотом окажутся столь же приятными, что и раньше. Но высокая посадка и великолепная обзорность? Это нечто новое, и это – перемена к лучшему.

Особенности. Многофункциональный информационный дисплей (MID) и обновленная аудиосистема Bose® с системой панорамного звука Centerpoint® (комплектация Sport).



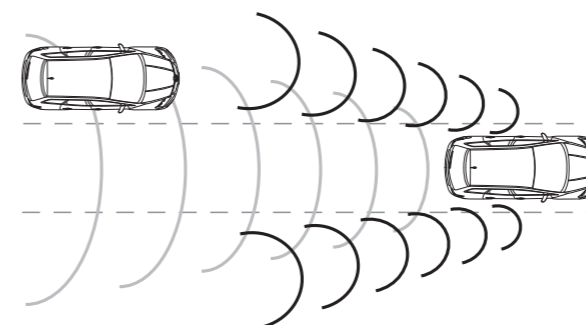
ВАША СОБСТВЕННАЯ РЕАЛЬНОСТЬ

Комфортабельные спортивные сиденья; совершенная система климат-контроля; высококачественная аудиосистема; подвеска, которая "сглаживает" дорожные неровности – обновленная модель Mazda CX-7 сочетает в себе утонченное качество исполнения, которое порадует пассажиров, и превосходные динамические характеристики, адресованные водителю.

Особенности. Автоматическая система климат-контроля; система круиз-контроля; водительское сиденье с памятью регулировок и переднее пассажирское сиденье с электроприводом регулировки (комплектация Sport).



ИНОЙ МИР



Система мониторинга пространства за автомобилем
Эта система предупреждает водителя о приближении сзади другого автомобиля (на скорости, при которой это может стать опасным, если вы намереваетесь сменить полосу движения) и активируется, если водитель включает указатель поворота, подавая световые и звуковые предупреждающие сигналы.

ВЫБОР ЗА ВАМИ

КОМПЛЕКТАЦИЯ TOURING

Базовое оборудование:

- Климат-контроль
- Подогрев передних сидений
- Маршрутный компьютер
- Круиз-контроль
- Многофункциональный дисплей (MID)
- Электрические стеклоподъемники передних и задних дверей
- Радио AM/FM (RDS), 4 динамика, CD-проигрыватель с функцией MP3
- Легкосплавные колеса 18"

КОМПЛЕКТАЦИЯ SPORT

Базовое оборудование (в дополнение к комплектации Touring):

- Отделка салона – кожа
- Датчик дождя
- Камера заднего вида
- Датчик давления в шинах
- Радио AM/FM (RDS), 9 динамиков "Bose", CD-чейнджер с функцией MP3
- Противотуманные фары
- Ксеноновые фары
- Легкосплавные колеса 19"





СОЗДАЙТЕ СВОЙ АВТОМОБИЛЬ

Вы можете принять непосредственное участие в "создании" своего нового автомобиля. Для этого предлагается ряд специальных аксессуаров, таких как органайзер багажного отделения или верхний багажник, которые помогут вам расширить функциональные возможности Mazda CX-7.



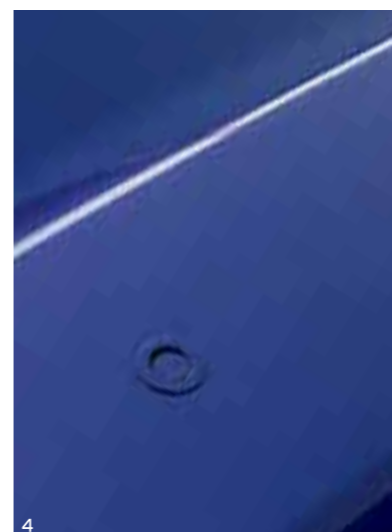
1



2



3



4



5



6



7



8



9

Накладки порогов из нержавеющей стали
(на большой фотографии)

1. Легкосплавные колеса 19"
2. Декоративная накладка бампера
3. Декоративная накладка бампера
4. Датчики системы помощи при парковке
5. Брызговики
6. Тягово-сцепное устройство

7. Система фиксации груза в багажном отделении

8. Коврики салона
9. Комплект для мобильного телефона Bluetooth® "hands free"

СЕРВИСНЫЕ УСЛУГИ MAZDA

Компания Mazda по праву гордится качеством всех и каждого из созданных ей автомобилей. Но обязательства Mazda перед клиентами не заканчиваются в момент покупки. Как и сами автомобили, сервисные услуги, предлагаемые Mazda, разработаны, чтобы обеспечить вам первоклассные условия эксплуатации и владения автомобилем. Никто не знает ваш автомобиль Mazda лучше, чем его создатели.

3-летняя гарантия на окраску кузова

На новый автомобиль Mazda предоставляется гарантия на три года эксплуатации или 100000 км пробега. Эта гарантия не распространяется на детали, подлежащие регулярной замене из-за повышенного износа.

12-летняя гарантия на отсутствие сквозной коррозии кузова

Гарантия на отсутствие сквозной коррозии кузова составляет 12 лет. Официальный дилер или сервисный центр компании Mazda ежегодно проводит визуальный контроль состояния кузова вашего автомобиля.

3-летняя гарантия на окраску кузова

Продолжительность гарантии на окраску кузова составляет три года и не зависит от пробега. Любые дефекты окраски, возникшие по вине производителя, если они выявятся в течение указанного срока, будут устранены официальным дилером или сервисным центром компании Mazda.

Сервисное обслуживание Mazda

Еще больше заботы, еще выше ценность автомобиля, еще больше приятных эмоций. Кто любит ваш автомобиль еще сильнее, чем вы сами? Конечно, компания Mazda, которая предлагает наилучшие сервисные услуги для вашей модели Mazda. Обслуживание выполняют механики, прошедшие специальное обучение, с использованием высококачественных запасных частей. Поэтому Mazda предоставляет гарантию на все запасные части, использованные при ремонте. В результате повышается надежность и безопасность автомобиля, его стоимость при перепродаже, и, что важнее всего, обеспечивается настоящее удовольствие от вождения.

Система цифровой записи информации о сервисных услугах Mazda

Система цифровой записи информации о сервисных услугах Mazda (DSR) повышает уровень защиты от таких мошеннических действий, как фальсификация документов о сервисном обслуживании или показаний одометра, и облегчает хранение информации об истории обслуживания автомобиля. Занесенная в централизованную базу данных, запись DSR заменяет традиционную "бумажную" Сервисную книжку и обеспечивает защищенную, точную и последовательную историю обслуживания автомобиля в течение всего срока его службы.

Фирменные запасные части и аксессуары Mazda

Оригинальные запасные части и аксессуары, созданные с той же заботой и любовью, что и ваш автомобиль Mazda. Они произведены с высочайшим качеством и тщательно сконструированы. Поэтому они безупречно подходят вашему автомобилю, обеспечивают ему великолепные характеристики и имеют конкурентоспособные цены. На фирменные запасные части и аксессуары распространяется гарантия сроком на 12 месяцев со дня установки.

Сопутствующие товары Mazda

Аксессуары, одежда и снаряжение, созданные производителем вашего любимого автомобиля, помогут вам жить в стиле "Zoom-Zoom".



ТЕХНИЧЕСКИЕ ХАРАКТЕРИСТИКИ

Двигатель:

- 2.3 MZR Бензиновый
- Рабочий объем 2261 см³, рядный, 4-цилиндровый, 16-клапанный, DOHC, переднего расположения. Развивает максимальную мощность 175 кВт (238 л.с.) при 5000 об/мин и максимальный крутящий момент 350 Нм при 2500 об/мин.
 - Выбросы CO₂: 273 г/км (соответствует нормам EuroIV).
 - Компьютер управления силовым агрегатом (PCM).
 - Аккумуляторная батарея – номинальная емкость 55 Ач.
 - Генератор – 12 В - 110 А.
 - Система непосредственного впрыска для двигателей с искровым зажиганием (DISI).
 - Система регулируемого впуска (VIS).

Система полного привода с подсистемой активного перераспределения крутящего момента:

- Отслеживая разность частоты вращения передних и задних колес, эта система автоматически определяет ситуации, когда передние колеса начинают терять сцепление с опорной поверхностью. В этом случае система направляет к задним колесам оптимальную долю крутящего момента (до 50%), непрерывно перераспределяя его между передними и задними колесами, чтобы сохранить тяговые свойства автомобиля.

Коробка передач:

- 6-ступенчатая автоматическая коробка передач.

Кузов:

- Безрамная стальная конструкция кузова обладает жесткостью на изгиб и кручение. В конструкцию входят передняя и задняя зоны запрограммированной деформации, а также прочный каркас безопасности, защищающий салон, и усилительные элементы дверей для защиты от бокового удара.
- Современная система перераспределения и поглощения энергии удара, разработанная Mazda (MAIDAS), защищает пассажирский салон в случае дорожно-транспортного происшествия.
- Дополнительная система пассивной безопасности (SRS) включает в себя: центральный блок управления, датчики удара, преднатяжители и ограничители натяжения ремней безопасности, а также систему подушек безопасности.

Шасси и подвеска:

- Передняя подвеска: независимая, со стойками Мак-Ферсон; шеститочечное крепление к подрамнику с помощью резиновых опор.
- Задняя подвеска: многорычажная, с однотрубными амортизаторами и низкопрофильными пружинами; обеспечивает максимальный объем багажного отделения.

Тормозная система:

- Гидравлическая, двухконтурная, с диагональными контурами и усилителем.
- Антиблокировочная тормозная система (ABS) с электронным регулятором тормозных сил (EBD) и системой помощи при экстренном торможении (EBA).
- Передние тормозные механизмы: вентилируемые тормозные диски диаметром 296 мм.
- Задние тормозные механизмы: вентилируемые тормозные диски диаметром 302 мм.

ТЕХНИЧЕСКИЕ ХАРАКТЕРИСТИКИ

Двигатель

Рабочий объем (куб.см)	2261
Диаметр цилиндра x ход поршня (мм)	87.5 x 94.0
Количество клапанов на цилиндр	4
Максимальная мощность [кВт (л.с.) при об/мин]	175 (238) / 5000
Максимальный крутящий момент (Нм при об/мин)	350 / 2500
Степень сжатия	9.5:1

Коробка передач

Тип	6-ступенчатая автоматическая
Привод	4x4
Передаточное отношение:	1-я
	2-я
	3-я
	4-я
	5-я
	6-я
	задний ход
Главная передача:	1- 4-я
	5-я, 6-я и задний ход

Рулевое управление

Рулевой механизм	Реечный с усилителем
Минимальный радиус поворота (габаритный) (м)	6.1

Динамические показатели и расход топлива

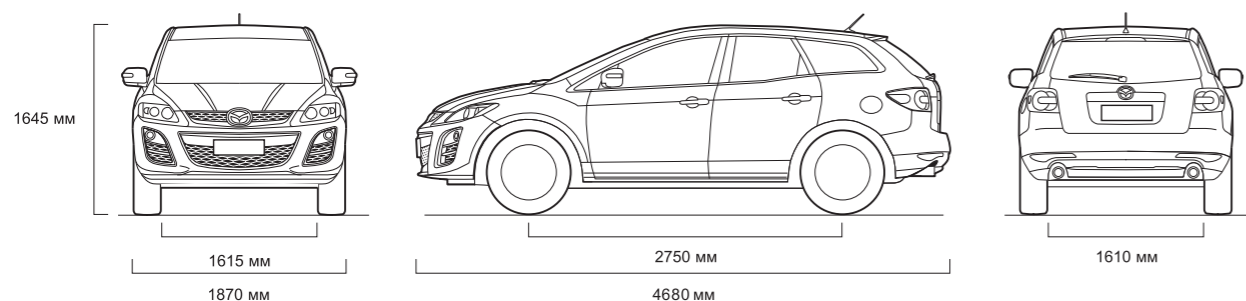
Разгон 0 - 100 км/ч (с)	8.3
Максимальная скорость (км/ч)	181
Расход топлива ¹⁾ (л/100 км):	городской цикл
	загородный цикл
	смешанный цикл
Содержание CO ₂ ¹⁾ (г/км)	273
Уровень токсичности в соответствии с требованиями ЕС	Евро 4
Рекомендуемое топливо	Неэтилированный бензин с октановым числом 95
Вместимость топливного бака (литров)	69

¹⁾ Значения расхода топлива и содержание CO₂ замерены по 1999/100/ЕС.

ТЕХНИЧЕСКИЕ ХАРАКТЕРИСТИКИ

Размеры и масса	2.3 MZR DISI Turbo
Габаритная длина / ширина / высота (мм)	4680 / 1870 / 1645
Дорожный просвет между осями – без груза (мм)	208
Колея спереди / колея сзади (мм)	1615 / 1610
Колесная база (мм)	2750
Пространство для головы / ног / плеч спереди (мм)	1009 ¹⁾ / 1059 / 1472
Пространство для головы / ног / плеч сзади (мм)	998 ²⁾ / 925 / 1417
Грузовое пространство по VDA (л):	455
все сиденья разложены	774
2-й ряд сидений сложен	296
Диаметр передних вентилируемых дисков (мм)	296
Диаметр задних вентилируемых дисков (мм)	302
Снаряженная масса (кг), включая массу водителя (75 кг) (min)	1831
Полная разрешенная масса автомобиля (кг)	2289
Максимальная нагрузка на ось, переднюю / заднюю (кг)	1195 / 1094
Допустимая полная масса прицепа (кг):	1600
с тормозами (уклон 12%)	100
Максимальная нагрузка на крышу (кг)	100

¹⁾ Внутренняя высота на передних сиденьях в комплектации с люком 970 мм. ²⁾ Внутренняя высота на задних сиденьях в комплектации с люком 980 мм.



ЦВЕТА КУЗОВА И ВАРИАНТЫ ОТДЕЛКИ

Модель	Touring		Sport	
	Сиденья	Черная ткань	Бежевая ткань ¹⁾	Черная кожа
Цвет салона	Черный	Sand ¹⁾	Черный	Бежевый

Обычная краска для кузова

Brilliant Black (A3F)	Touring	Sport
■	■	■

Краска для кузова перламутровая и металлик

Aluminium Metallic (38P)	Touring	Sport
■	■	■
Copper Red Mica (32V)	■	■
Crystal White Pearl Mica (34K)	■	■
Galaxy Grey Mica (32S)	■	■
Sparkling Black Mica (35N)	■	■
Stormy Blue Mica (35J)	■	■

■ = Возможный вариант.



Ткань, цвет черный (комплектация Touring)

Ткань, цвет бежевый "Sand" (комплектация Touring)

Кожа, цвет черный (комплектация Sport)

Кожа, цвет бежевый "Sand" (комплектация Sport)



Brilliant Black (A3F)

Aluminium Metallic (38P)

Copper Red Mica (32V)



Crystal White Pearl Mica (34K)

Galaxy Grey Mica (32S)

Sparkling Black Mica (35N)

Stormy Blue Mica (35J)



Обслуживающий вас дилер Mazda:

В связи с непрерывным развитием компания Mazda оставляет за собой право изменять технические характеристики и комплектацию автомобилей. Из-за ограничений, накладываемых процессом печати, цвета кузова и варианты отделки салона, изображенные на иллюстрациях в данной брошюре, могут отличаться от реальных цветов. По этим вопросам рекомендуется обращаться за консультацией к обслуживающему вас дилеру Mazda.

Название Bose® и логотип Bose, а также названия Richbass®, Nd® и AudioPilot® являются зарегистрированными торговыми марками, принадлежащими Bose Corporation, в США и в других странах. Используются по разрешению владельца.

Название и логотип Bluetooth® принадлежат Bluetooth SIG, Inc. Данные торговые марки используются компанией Mazda Motor по лицензии. Прочие торговые марки и названия также являются собственностью соответствующих компаний.

Март 2010.

BJN 307105/RUS ru/V4

Internet: www.mazda.ru



Mixed Sources
Product group from well-managed
forests and other controlled sources

Cert no. S-GS-COC-003477
www.fsc.org
© 1996 Forest Stewardship Council